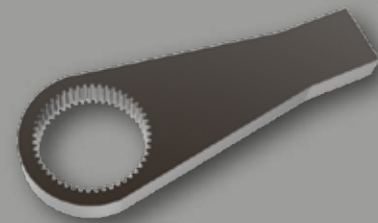
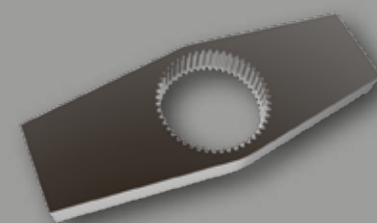


## PIÈCES JOINTES ET ACCESSOIRES

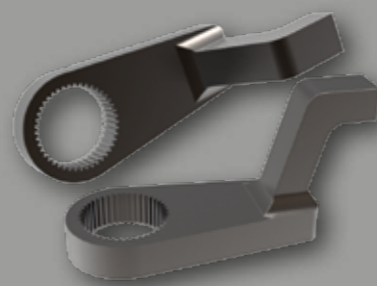
Une large gamme de fixations et d'accessoires permet d'adapter l'outil PneuTorque à de nombreuses applications.



Plaque de réaction monoface



Plaque de réaction double face



Plaques de réaction en acier coudée



(19286)

Module de déclenchement double  
Déclencheur secondaire à utiliser avec tous les outils PTS™ et PTM. L'opérateur doit utiliser ses deux mains pour faire fonctionner l'outil, ce qui réduit le risque de coincement entre la barre de réaction et le point de réaction



(19363 & 19448\*)

Poignée secondaire\*  
La poignée secondaire est un accessoire facile à installer et polyvalent qui offre un support supplémentaire et facilite la manipulation lors de l'application du couple avec les multiplicateurs électriques Norbar

\* Ne convient pas à la série 52 et 68  
\* Convient uniquement pour la série 80



(180280)

Boîte de vitesses à angle droit  
La boîte de vitesses à angle droit offre un angle de fonctionnement de 90° degrés pour la plupart des outils ET, PTS™ et PTM, pour les applications à accès restreint et limité



(16074)

Unité de commande Lubro

L'unité standard de filtre, régulateur et lubrificateur Norbar comporte un grand manomètre de 100 mm de diamètre pour un réglage facile et précis de la pression d'air



(16075)

Unité de commande Twin Lubro

Caractéristiques identiques à celles de l'unité standard de filtre, régulateur et lubrificateur Norbar, avec en plus deux régulateurs et un commutateur qui permet de passer rapidement entre deux réglages de pression d'air

## SERVICE INTERNATIONAL

Norbar est l'unique fabricant d'outils de couple proposant des services de recalibrage d'outils et d'instruments sur les quatre continents.

Nos laboratoires accrédités en Australie, aux États-Unis, à Singapour en Chine et en Inde appliquent le même équipement et les mêmes procédures que notre laboratoire certifié UKAS, dans les mêmes bâtiments que notre siège social au Royaume-Uni.



NORBAR TORQUE TOOLS LTD  
Wildmere Road, Banbury, Oxfordshire, OX16 3JU  
ROYAUME-UNI  
Tel + 44 (0)1295 753600  
Email sales@norbar.com



NORBAR TORQUE TOOLS  
45-47 Raglan Avenue, Edwardstown  
SA 5039  
AUSTRALIE  
Tel + 61 (0)8 8292 9777  
Email enquiry@norbar.com.au



NORBAR TORQUE TOOLS INC  
36400 Biltmore Place, Willoughby  
Ohio 44094  
ÉTATS-UNIS  
Tel + 1 866 667 2272  
Email inquiry@norbar.us



NORBAR TORQUE TOOLS  
c/o Snap-on Tools Singapour PTE LTD  
25 Tagore Lane #01-02  
SINGAPOUR 787 602  
Tel + 65 6841 1371  
Email enquiries@norbar.sg



NORBAR TORQUE TOOLS (SHANGHAI) LTD  
91 Building- 7F, No. 1122, North Qinzhou Road  
Xuhui District, Shanghai  
CHINE 201103  
Tel + 86 21 6145 0368  
Email sales@norbar.com.cn



NORBAR TORQUE TOOLS INDIA PVT. LTD  
Plot No A – 168 Khairne Industrial Area  
Thane Belapur Road  
Mahape Navi Mumbai – 400 709  
INDE  
Tel + 91 22 2778 8480  
Email enquiry@norbar.in

www.norbar.com



Référence 07581.FR | Numéro d'édition 4

## GAMME DE PRODUITS NORBAR



Tournevis dynamométriques



Clés dynamométriques



Clés dynamométriques électroniques



Multiplicateurs de couple manuels



Outils dynamométriques pneumatiques



Outils dynamométriques électroniques



Outils dynamométriques à batterie



Instruments de mesure du couple



Capteurs de couple



Services de calibrage

# PTS™ PNEUTORQUE®

## OUTILS DE COUPLE PNEUMATIQUES PRÉCIS, EFFICACES ET SILENCIEUX



Distribué par

© Norbar Torque Tools Ltd 2022

NORBAR A COMBINÉ UN NOUVEAU MOTEUR PNEUMATIQUE, RÉSULTAT D'UN PROJET DE DÉVELOPPEMENT DE LONGUE HALEINE, AVEC SES BOÎTES DE VITESSES RÉPUTÉES POUR OFFRIR LA GAMME PTS™ DE MULTIPLICATEURS PNEUMATIQUES PRÉCIS, EFFICACES ET SILENCIEUX

Made in the UK



Série PTS-52

Série PTS-72

Série PTS-68

Série PTS-80

Série PTS-92

Série PTS-119

L'entraînement carré est rapidement et facilement remplaçable

Moteur pneumatique bidirectionnel efficace

Réaction robuste en acier de série

Réactions sur mesure disponibles sur demande

Boîte de vitesses éprouvée, fiable et éprouvée depuis plus d'une décennie

Précision est supérieure à  $\pm 3\%$

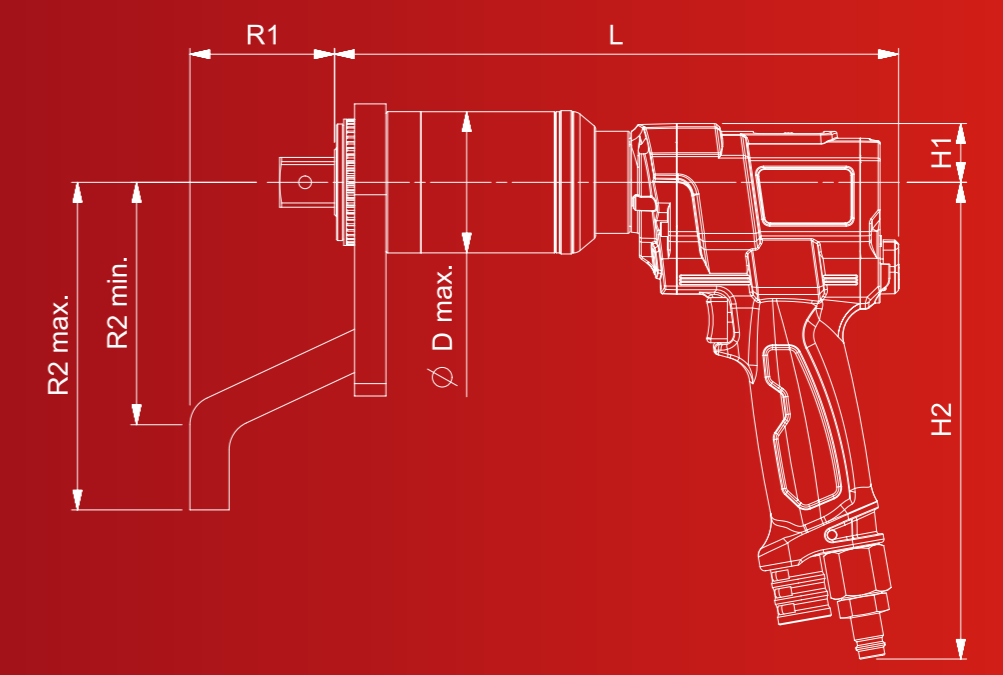
Interrupteur facilement accessible pour passer de la marche avant à la marche arrière

Poignée et déclencheur offrant un confort optimal

Sans impact - Niveaux de vibrations exceptionnellement bas (0,343 m/s<sup>2</sup>) rendant ces outils confortables et sûrs pour l'opérateur

Peu bruyant, évite le port d'une protection auditive (niveau de pression acoustique de 77 dB(A) à 79 dB(A))

Le tuyau d'échappement dirige l'air à l'écart de l'opérateur



SPÉCIFICATIONS TECHNIQUES

Référence	Modèle	Carré d'entraînement	Plage		Dimensions (mm)							Poids de l'outil (kg)	Poids de réaction (kg)	Vitesse (tr/min)
			N-m	lbf-ft	ØD max.	H1	H2	L	R1	R2 min.	R2 max.			
180241.B06	PTS-52-500	3/4"	100 - 500	74 - 370	52	30	243	264	59	71	131	4.2	0.9	35.5
180242.B06	PTS-52-800	3/4"	160 - 800	118 - 590	52	30	243	264	59	71	131	4.2	0.9	25.7
180243.B06	PTS-72-1000	3/4"	200 - 1000	147 - 738	72	30	243	292	74	124	165	6.2	1.4	20.4
180781	PTS-72-1000 Auto 2 Vitesses	3/4"	200 - 1000	147 - 738	72	30	243	310	74	124	167	6.28	1.4	100
180244.B08	PTS-72-1350	1"	270 - 1350	200 - 1000	72	30	243	292	74	124	165	6.2	1.4	14.7
180782	PTS-72-1350 Auto 2 Vitesses	1"	270 - 1350	200 - 1000	72	30	243	310	74	124	167	6.28	1.4	75
181454	PTS-68-2000	1"	400 - 2000	295 - 1475	68	30	243	285	74	120	165	5.35	1.1	9.2
180246.B08	PTS-80-2700	1"	540 - 2700	398 - 1991	80	30	243	291	74	124	165	6.2	1.4	7.3
180784	PTS-80-2700 Auto 2 Vitesses	1"	540 - 2700	398 - 1991	80	30	243	327	74	124	167	7.45	1.4	30
180250.B08	PTS-92-4000	1"	800 - 4000	590 - 2950	92	30	243	343	74	125	175	8.59	2.5	5.3
180785	PTS-92-4000 Auto 2 Vitesses	1"	800 - 4000	590 - 2950	92	30	243	374	75	125	175	8.89	2.5	22
180249.B12	PTS-119-7000	1 1/2"	1400 - 7000	1030 - 5200	119	30	243	369	90	162	210	12.5	3.8	2.6
180788	PTS-119-7000 Auto 2 Vitesses	1 1/2"	1400 - 7000	1030 - 5200	119	30	243	369	90	162	210	12.80	4.0	13